



**КОМИТЕТ ИМУЩЕСТВЕННЫХ ОТНОШЕНИЙ
АДМИНИСТРАЦИИ ПЕРМСКОГО МУНИЦИПАЛЬНОГО РАЙОНА**

РАСПОРЯЖЕНИЕ

03.08.2022

№ 3190

**Об установлении публичного
сервитута на часть земельных
участков**

В соответствии со ст. 23, гл. V.7 Земельного кодекса Российской Федерации, Федеральным законом от 25.10.2001 № 137-ФЗ «О введении в действие Земельного кодекса Российской Федерации», пп. 3.7.5 п. 3.7 разд. 3 Положения о комитете имущественных отношений администрации Пермского муниципального района, утвержденного решением Земского Собрания Пермского муниципального района Пермского края от 22.12.2016 № 178, на основании ходатайства открытого акционерного общества «Межрегиональная распределительная сетевая компания Урала» (ИНН 6671163413, ОГРН 1056604000970) (далее - ОАО «МРСК Урала») от 30.03.2022 № 2552:

1. Установить в интересах ОАО «МРСК Урала» публичный сервитут общей площадью 355422 кв.м. на часть следующих земельных участков:

- с кадастровым номером 59:32:0000000:7937, входящий в состав единого землепользования с кадастровым номером 59:32:0000000:95, расположенный по адресу: Пермский край, Пермский район, Лобановское с/п, земли ПНИИСХ;
- с кадастровым номером 59:32:0000000:14468, расположенный по адресу: Пермский край, р-н Пермский, с.п. Лобановское, с. Кояново, ул. Садовая, з/у 100а;
- с кадастровым номером 59:32:0000000:12540, расположенный по адресу: Пермский край, Пермский район, автомобильная дорога 1Р 242 "Пермь-Екатеринбург", км 12+000-км 54+000;
- с кадастровым номером 59:32:0000000:7925, входящий в состав единого землепользования с кадастровым номером 59:32:0000000:95, расположенный по адресу: Пермский край, Пермский район, Лобановское с/п, земли ПНИИСХ;
- с кадастровым номером 59:32:0000000:14786, расположенный по адресу: Пермский край, Пермский район, с.п. Лобановское, п. Мулянка, ул. Весенняя;
- с кадастровым номером 59:32:1280001:88, расположенный по адресу: Пермский край, Пермский р-н, Лобановское с/п, д. Ключи;
- с кадастровым номером 59:32:0000000:8518, расположенный по адресу: Пермский край, Пермский район, на земельном участке расположена ВЛ-110кВ Владимирская-Горка;

- с кадастровым номером 59:32:0660001:692, расположенный по адресу: Пермский край, Пермский р-н, Лобановское с/п, с. Кояново, тракт Юговской, дом 41;
- с кадастровым номером 59:32:0660001:1030, расположенный по адресу: Пермский край, Пермский р-н, Лобановское с/п, с. Кояново, тракт Юговской, в 0.03 км на юго-восток от дом 41;
- с кадастровым номером 59:32:0660001:1736, расположенный по адресу: Пермский край, Пермский р-н, Лобановское с/п, с. Кояново, ул. Юговской тракт, 43;
- с кадастровым номером 59:32:0660001:674, расположенный по адресу: Пермский край, Пермский р-н, Лобановское с/п, с. Кояново, ул. Новая, дом 1;
- с кадастровым номером 59:32:0660001:1607, расположенный по адресу: Пермский край, Пермский р-н, Лобановское с/п, с. Кояново, ул. Новая, 3;
- с кадастровым номером 59:32:0660001:1576, расположенный по адресу: Пермский край, Пермский р-н, Лобановское с/п, с. Кояново, ул. Новая, дом 4;
- с кадастровым номером 59:32:0660001:1514, расположенный по адресу: Пермский край, Пермский р-н, Лобановское с/п, с. Кояново, ул. Новая, 6;
- с кадастровым номером 59:32:0660001:1648, расположенный по адресу: Пермский край, Пермский р-н, Лобановское с/п, с. Кояново, ул. Садовая, дом 102/1;
- с кадастровым номером 59:32:1220001:2645, расположенный по адресу: Пермский край, Пермский р-н, Лобановское с/п, п. Мулянка, ул. Школьная, ул. Весенняя;
- с кадастровым номером 59:32:1220001:603, расположенный по адресу: Пермский край, Пермский р-н, Лобановское с/п, п. Мулянка, ул. Школьная, 36;
- с кадастровым номером 59:32:1220001:608, расположенный по адресу: Пермский край, р-н Пермский, с.п. Лобановское, п. Мулянка, ул. Школьная, з/у 34;
- с кадастровым номером 59:32:1220001:612, расположенный по адресу: Пермский край, р-н Пермский, с.п. Лобановское, п. Мулянка, ул. Школьная, з/у 32;
- с кадастровым номером 59:32:1220001:611, расположенный по адресу: Пермский край, Пермский р-н, Лобановское с/п, п. Мулянка, ул. Школьная, 30;
- с кадастровым номером 59:32:1220001:610, расположенный по адресу: Пермский край, Пермский р-н, Лобановское с/п, п. Мулянка, ул. Школьная, 28;
- с кадастровым номером 59:32:1220001:3447, расположенный по адресу: Пермский край, р-н Пермский, с.п. Лобановское, п. Мулянка, ул. Школьная, уч. 26;
- с кадастровым номером 59:32:1220001:3201, расположенный по адресу: Пермский край, Пермский район, Лобановское сельское поселение, п. Мулянка, ул. Школьная, д. 24а;
- с кадастровым номером 59:32:1220001:3202, расположенный по адресу: Пермский край, Пермский р-н, п. Мулянка, ул. Школьная;

- с кадастровым номером 59:32:1220001:3661, расположенный по адресу: Пермский край, Пермский район, Лобановское сельское поселение, поселок Мулянка, улица Школьная;
- с кадастровым номером 59:32:1220001:2226, расположенный по адресу: Пермский край, Пермский р-н, Лобановское с/п, п. Мулянка, ул. Весенняя, дом 19;
- с кадастровым номером 59:32:1220001:3649, расположенный по адресу: Пермский край, р-н Пермский, с.п. Лобановское, п Мулянка, ул Весенняя, з/у 19а;
- с кадастровым номером 59:32:1220001:3475, расположенный по адресу: Пермский край, Пермский р-н, п. Мулянка, ул. Школьная;
- с кадастровым номером 59:32:1220001:3474, расположенный по адресу: Пермский край, Пермский р-н, п. Мулянка, ул. Школьная;
- с кадастровым номером 59:32:1220001:3473, расположенный по адресу: Пермский край, Пермский р-н, п. Мулянка, ул. Школьная;
- с кадастровым номером 59:32:1220001:1090, расположенный по адресу: Пермский край, Пермский р-н, Лобановское с/п, п. Мулянка, ул. Школьная, дом 23;
- с кадастровым номером 59:32:1220001:1130, расположенный по адресу: Пермский край, Пермский район, Лобановское с/п, п. Мулянка, ул. Школьная, д. 21;
- с кадастровым номером 59:32:1220001:1327, расположенный по адресу: Пермский край, Пермский р-н, Лобановское с/п, п. Мулянка, ул. Школьная, 176;
- с кадастровым номером 59:32:1220001:1012, расположенный по адресу: Пермский край, Пермский р-н, Лобановское с/п, п. Мулянка, ул. Школьная, дом 10;
- с кадастровым номером 59:32:1220001:474, расположенный по адресу: Пермский край, Пермский р-н, Лобановское с/п, п. Мулянка, ул. Школьная, дом 8;
- с кадастровым номером 59:32:1220001:531, расположенный по адресу: Пермский край, Пермский район, Лобановское с/п, п. Мулянка, ул. Школьная, дом 6;
- с кадастровым номером 59:32:1220001:306, расположенный по адресу: Пермский край, Пермский р-н, Лобановское с/п, п. Мулянка, ул.Школьная, д. 4;
- с кадастровым номером 59:32:1220001:283, расположенный по адресу: Пермский край, Пермский район, Лобановское с/п, п. Мулянка, ул. Весенняя, 5;
- с кадастровым номером 59:32:1220001:1320, расположенный по адресу: Пермский край, Пермский р-н, Лобановское с/п, п. Мулянка, ул. Весенняя, д. 3а;
- с кадастровым номером 59:32:1220001:3053, расположенный по адресу: Пермский край, Пермский район, Лобановское с/п, п.Мулянка, ул.Школьная, д.26;
- с кадастровым номером 59:32:1220001:259, расположенный по адресу: Пермский край, Пермский р-н, Лобановское с/п, п. Мулянка, в 0,38 км на юго-запад от ул. Коллективная, БС №52355 "ПО-Кояново";

- с кадастровым номером 59:32:1220001:541, расположенный по адресу: Пермский край, Пермский р-н, Лобановское с/п, п. Мулянка, ул. Строителей, дом 4;
- с кадастровым номером 59:32:1220001:1070, расположенный по адресу: Пермский край, Пермский р-н, Лобановское с/п, ст.пос Мулянка, ул. Пионерская, дом 4;
- с кадастровым номером 59:32:1220001:1256, расположенный по адресу: Пермский край, Пермский район, Лобановское с.п., п. Мулянка, ул. Пионерская, д. 2;
- с кадастровым номером 59:32:1220001:324, расположенный по адресу: Пермский край, Пермский р-н, Лобановское с/п, п. Мулянка, ул. Ключевая, дом 3;
- с кадастровым номером 59:32:1220001:1028, расположенный по адресу: Пермский край, р-н Пермский, с.п. Лобановское, п. Мулянка, ул. Пионерская, з/у 1;
- с кадастровым номером 59:32:1220001:3538, расположенный по адресу: Пермский край, Пермский р-н, п. Мулянка, ул. Ключевая;
- с кадастровым номером 59:32:1220001:3537, расположенный по адресу: Пермский край, Пермский р-н, п. Мулянка, ул. Ключевая;
- с кадастровым номером 59:32:1220001:2622, расположенный по адресу: Пермский край, Пермский р-н, Лобановское с/п, п. Мулянка, ул. Ключевая, д.2;
- с кадастровым номером 59:32:1220001:1264, расположенный по адресу: Пермский край, Пермский р-н, Лобановское с/п, п. Мулянка, ул. Ключевая, дом 1, квартира 2;
- с кадастровым номером 59:32:1220001:1011, входящий в состав единого землепользования с кадастровым номером 59:32:1220001:38, расположенный по адресу: Пермский край, Пермский район;
- с кадастровым номером 59:32:1220001:3165, расположенный по адресу: Пермский край, Пермский район, Лобановское с/п, п. Мулянка;
- с кадастровым номером 59:32:1220001:3057, расположенный по адресу: Пермский край, Пермский район, Лобановское с/п, п.Мулянка, ул.Пихтовая;
- с кадастровым номером 59:32:1220001:3153, расположенный по адресу: Пермский край, Пермский район, Лобановское с/п, п. Мулянка;
- с кадастровым номером 59:32:1220001:3159, расположенный по адресу: Пермский край, Пермский р-н, с/п. Лобановское, п. Мулянка;
- с кадастровым номером 59:32:1220001:3156, расположенный по адресу: Пермский край, Пермский район, Лобановское с/п, п.Мулянка;
- с кадастровым номером 59:32:1220001:3066, расположенный по адресу: Пермский край, Пермский район, Лобановское с/п, п.Мулянка, ул.Рябиновая;
- с кадастровым номером 59:32:1220001:2916, расположенный по адресу: Пермский край, Пермский р-н, Лобановское с/п, п.Мулянка, газоснабжение коттеджей, инв.№897;

- с кадастровым номером 59:32:1240001:263, расположенный по адресу: Пермский край, Пермский район, Лобановское с/п, д. Березники;
- с кадастровым номером 59:32:1240001:241, расположенный по адресу: Пермский край, Пермский район, Лобановское сельское поселение, д. Березники, ул. Дубовая, 18/11;
- с кадастровым номером 59:32:1240001:242, расположенный по адресу: Пермский край, Пермский район, Лобановское сельское поселение, д. Березники, ул. Дубовая, 18/10;
- с кадастровым номером 59:32:1240001:243, расположенный по адресу: Пермский край, Пермский район, Лобановское сельское поселение, д. Березники, ул. Дубовая, 18/9;
- с кадастровым номером 59:32:1240001:244, расположенный по адресу: Пермский край, р-н Пермский, с.п. Лобановское, д. Березники, ул. Дубовая, з/у 18/8;
- с кадастровым номером 59:32:1240001:245, расположенный по адресу: Пермский край, Пермский район, Лобановское сельское поселение, д. Березники, ул. Дубовая, 18/7;
- с кадастровым номером 59:32:1240001:252, расположенный по адресу: Пермский край, Пермский район, Лобановское сельское поселение, д. Березники, ул. Дубовая, 18/6;
- с кадастровым номером 59:32:1240001:247, расположенный по адресу: Пермский край, Пермский район, Лобановское сельское поселение, д. Березники, ул. Дубовая, 18/5;
- с кадастровым номером 59:32:1240001:248, расположенный по адресу: Пермский край, Пермский район, Лобановское сельское поселение, д. Березники, ул. Дубовая, 18/4;
- с кадастровым номером 59:32:1240001:249, расположенный по адресу: Пермский край, Пермский р-н, Лобановское с/п, д. Березники, ул. Дубовая, з/у 18/3;
- с кадастровым номером 59:32:1240001:250, расположенный по адресу: Пермский край, р-н Пермский, с.п. Лобановское, д. Березники, ул. Дубовая, з/у 18/2;
- с кадастровым номером 59:32:1240001:257, расположенный по адресу: Пермский край, р-н Пермский, с.п. Лобановское, д. Березники, ул. Дубовая, з/у 18/1;
- с кадастровым номером 59:32:1240001:260, расположенный по адресу: Пермский край, Пермский район, Лобановское с/п, д. Березники;
- с кадастровым номером 59:32:1280001:95, расположенный по адресу: Пермский край, Пермский р-н, Лобановское с/п, д. Ключи;
- с кадастровым номером 59:32:1280001:145, расположенный по адресу: Пермский край, Пермский р-н, Лобановское с/п, д. Ключи;

- с кадастровым номером 59:32:1280001:235, расположенный по адресу: Пермский край, Пермский район, д. Ключи;
- с кадастровым номером 59:32:1280001:8, расположенный по адресу: Пермский край, Пермский р-н, Лобановское с/п, д. Ключи;
- с кадастровым номером 59:32:1280001:72, расположенный по адресу: Пермский край, р-н Пермский, Лобановское с.п., д. Ключи, ул. Горная, д. 6;
- с кадастровым номером 59:32:1280001:355, расположенный по адресу: Пермский край, р-н Пермский, с.п. Лобановское, д. Ключи, ул. Горная;
- с кадастровым номером 59:32:1280001:221, расположенный по адресу: Пермский край, Пермский район, с/пос Лобановское, д. Ключи;
- с кадастровым номером 59:32:1280001:347, расположенный по адресу: Пермский край, Пермский район, Лобановское сельское поселение, деревня Ключи, улица Горная, 11;
- с кадастровым номером 59:32:1290001:511, расположенный по адресу: Пермский край, р-н Пермский, с.п. Лобановское, с. Кольцово, ул. Чкалова, з/у 2г;
- с кадастровым номером 59:32:1290001:158, расположенный по адресу: Пермский край, Пермский р-н, Лобановское с/п, с. Кольцово, ул. Чкалова;
- с кадастровым номером 59:32:1290001:157, расположенный по адресу: Пермский край, Пермский р-н, Лобановское с/п, с. Кольцово, ул. Чкалова;
- с кадастровым номером 59:32:1290001:170, расположенный по адресу: Пермский край, р-н Пермский, с.п. Лобановское, с. Кольцово, ул. Чкалова, з/у 1/8;
- с кадастровым номером 59:32:1290001:331, расположенный по адресу: Пермский край, Пермский р-н, Лобановское с/п, с. Кольцово;
- с кадастровым номером 59:32:3780001:279, расположенный по адресу: Пермский край, Пермский р-н, Лобановское с/п;
- с кадастровым номером 59:32:3780001:27, входящий в состав единого землепользования с кадастровым номером 59:32:0000000:73, расположенный по адресу: Пермский край, Пермский район, а\д "Лобаново-Насадка";
- с кадастровым номером 59:32:3780001:51, расположенный по адресу: Пермский край, Пермский район, Лобановское с/п, в 0.1 км на юго-восток от д. Кольцово;
- с кадастровым номером 59:32:3780001:97, расположенный по адресу: Пермский край, Пермский р-н, Лобановское с/п, в 0,45 км северо-восточнее с. Кольцово;
- с кадастровым номером 59:32:3890013:310, расположенный по адресу: Пермский край, Пермский р-н, Лобановское с/п, в 0.46 км на юго-восток от с.Кояново;
- с кадастровым номером 59:32:3890013:311, расположенный по адресу: Пермский край, Пермский р-н, Лобановское с/п, в 0.45 км на юго-восток от с. Кояново;

- с кадастровым номером 59:32:3890013:312, расположенный по адресу: Пермский край, Пермский р-н, Лобановское с/п, в 0.44 км на юго-восток от с. Кояново;

- с кадастровым номером 59:32:3890013:313, расположенный по адресу: Пермский край, Пермский р-н, Лобановское с/п, в 0.43 км на юго-восток от с.Кояново;

- с кадастровым номером 59:32:3890013:314, расположенный по адресу: Пермский край, Пермский р-н, Лобановское с/п, в 0.44 км на юго-восток от с.Кояново;

- с кадастровым номером 59:32:3890013:316, расположенный по адресу: Пермский край, Пермский р-н, Лобановское с/п, в 0.47 км на юго-восток от с.Кояново;

- с кадастровым номером 59:32:3890013:317, расположенный по адресу: Пермский край, Пермский р-н, Лобановское с/п, в 0.48 км на юго-восток от с.Кояново;

- с кадастровым номером 59:32:3890013:490, расположенный по адресу: Пермский край, Пермский район, автомобильная дорога 1Р 242 "Пермь-Екатеринбург", км 12+000-км 54+000;

- с кадастровым номером 59:32:3890013:300, расположенный по адресу: Пермский край, Пермский р-н, Лобановское с/п, в 0.57 км на юго-восток от с. Кояново;

- с кадастровым номером 59:32:3890013:301, расположенный по адресу: Пермский край, Пермский р-н, Лобановское с/п, в 0.61 км на юго-восток от с.Кояново;

- с кадастровым номером 59:32:3890013:303, расположенный по адресу: Пермский край, Пермский р-н, Лобановское с/п, в 0.66 км на юго-восток от с.Кояново;

- с кадастровым номером 59:32:3890013:304, расположенный по адресу: Пермский край, Пермский р-н, Лобановское с/п, в 0.70 км на юго-восток от с.Кояново;

- с кадастровым номером 59:32:3890013:305, расположенный по адресу: Пермский край, Пермский р-н, Лобановское с/п, в 0.74 км на юго-восток от с.Кояново;

- с кадастровым номером 59:32:3890013:306, расположенный по адресу: Пермский край, Пермский р-н, Лобановское с/п, в 0.78 км на юго-восток от с. Кояново;

- с кадастровым номером 59:32:3890013:307, расположенный по адресу: Пермский край, Пермский р-н, Лобановское с/п, в 0.81 км на юго-восток от с.Кояново;

- с кадастровым номером 59:32:3890013:489, расположенный по адресу: Пермский край, Пермский район, автомобильная дорога 1Р 242 "Пермь-Екатеринбург", км 12+000-км 54+000;

- с кадастровым номером 59:32:3890013:298, расположенный по адресу: Пермский край, Пермский р-н, Лобановское с/п, в 0,54 км на юго-восток от с.Кояново;

- с кадастровым номером 59:32:3890013:428, входящий в состав единого землепользования с кадастровым номером 59:32:0000000:95, расположенный по адресу: Пермский край, Пермский район, Лобановское с/п, земли ПНИИСХ;

- с кадастровым номером 59:32:3890013:356, расположенный по адресу: Пермский край, Пермский р-н, Лобановское с/п, в 0,20 км юго-западнее п.Мулянка;

- с кадастровым номером 59:32:3890013:355, расположенный по адресу: Пермский край, Пермский р-н, Лобановское с/п, в 0,01 км юго-западнее п. Мулянка;

- с кадастровым номером 59:32:3890013:480, расположенный по адресу: Пермский край, Пермский р-н, Лобановское с/п, п. Мулянка, ул. Весенняя;

- с кадастровым номером 59:32:3890013:340, расположенный по адресу: Пермский край, Пермский р-н, Лобановское с/п, п. Мулянка, ул. Весенняя, дом 24;

- с кадастровым номером 59:32:3890013:628, расположенный по адресу: Пермский край, р-н Пермский, с/п Лобановское;

- с кадастровым номером 59:32:3890013:994, расположенный по адресу: Пермский край, р-н Пермский, с.п. Лобановское;

- с кадастровым номером 59:32:3890013:354, расположенный по адресу: Пермский край, Пермский р-н, Лобановское с/п, в 0,1 км на юго-запад от д. Березники;

- с кадастровым номером 59:32:3890013:769, расположенный по адресу: Пермский край, Пермский р-н, с/п Лобановское;

- с кадастровым номером 59:32:3890013:830, расположенный по адресу: Пермский край, Пермский район, Лобановское с/п, вблизи д.Березники;

- с кадастровым номером 59:32:3890013:828, расположенный по адресу: Пермский край, Пермский район, Лобановское с/п, вблизи д.Березники;

- с кадастровым номером 59:32:3890013:826, расположенный по адресу: Пермский край, Пермский район, Лобановское с/п, вблизи д.Березники;

- с кадастровым номером 59:32:3890013:838, расположенный по адресу: Пермский край, Пермский район, Лобановское с/п, вблизи д.Березники;

- с кадастровым номером 59:32:3890013:837, расположенный по адресу: Пермский край, Пермский район, Лобановское с/п, вблизи д.Березники;

- с кадастровым номером 59:32:3890013:835, расположенный по адресу: Пермский край, Пермский район, Лобановское с/п, вблизи д.Березники;

- с кадастровым номером 59:32:3890013:833, расположенный по адресу: Пермский край, Пермский район, Лобановское с/п, вблизи д.Березники;
- с кадастровым номером 59:32:3890013:832, расположенный по адресу: Пермский край, Пермский район, Лобановское с/п, вблизи д.Березники;
- с кадастровым номером 59:32:3890013:822, расположенный по адресу: Пермский край, Пермский район, Лобановское с/п, вблизи д.Березники;
- с кадастровым номером 59:32:3890013:75, расположенный по адресу: Пермский край, Пермский р-н, Лобановское с/п, д. Березники;
- с кадастровым номером 59:32:3890013:79, расположенный по адресу: Пермский край, Пермский р-н, Лобановское с/п, в 0,08 км на юго-запад от с. Кольцово;
- с кадастровым номером 59:32:3890013:599, расположенный по адресу: Пермский край, Пермский район, Лобановское сельское поселение, в 0,08 км на юго-запад от д. Кольцово;
- с кадастровым номером 59:32:3890013:52, расположенный по адресу: Пермский край, Пермский р-н;
- с кадастровым номером 59:32:3890013:1013, входящий в состав единого землепользования с кадастровым номером 59:32:0000000:73, расположенный по адресу: Пермский край, Пермский район, а\д "Лобаново-Насадка";
- с кадастровым номером 59:32:3890013:639, расположенный по адресу: Пермский край, Пермский район, Лобановское с/п, вблизи д. Ключи;
- с кадастровым номером 59:32:3890013:995, расположенный по адресу: Пермский край, Пермский р-н, Лобановское с/п;
- с кадастровым номером 59:32:3890013:608, расположенный по адресу: Пермский край, Пермский район, Лобановское сельское поселение;
- с кадастровым номером 59:32:3890013:1066, расположенный по адресу: Пермский край, Пермский район, Лобановское с/п, на северо-запад от д. Ключи;
- с кадастровым номером 59:32:3890013:1085, расположенный по адресу: Пермский край, р-н Пермский, с.п. Лобановское, с Кольцово, ул Чкалова, з/у 2д;
- с кадастровым номером 59:32:3890013:1051, расположенный по адресу: Пермский край, Пермский район;
- с кадастровым номером 59:32:3890013:1016, расположенный по адресу: Пермский край, р-н Пермский, с.п. Лобановское;
- с кадастровым номером 59:32:3890013:1031, расположенный по адресу: Пермский край, Пермский район;
- с кадастровым номером 59:32:3890013:939, расположенный по адресу: Пермский край, р-н Пермский, с.п. Лобановское, тер. Урочище Россохи, ул Туманная, з/у 1;
- с кадастровым номером 59:32:3890013:848, расположенный по адресу: Пермский край, Пермский район;

- с кадастровым номером 59:32:3890013:1017, расположенный по адресу: Пермский край, Пермский р-н;
- с кадастровым номером 59:32:3890013:1018, расположенный по адресу: Пермский край, Пермский р-н;
- с кадастровым номером 59:32:3890013:527, расположенный по адресу: Пермский край, Пермский р-н, Лобановское с/п, в 0,76 км южнее д. Кольцово;
- с кадастровым номером 59:32:3890013:529, расположенный по адресу: Пермский край, Пермский р-н, Лобановское с/п, в 0,76 км южнее д. Кольцово;
- с кадастровым номером 59:32:3890013:528, расположенный по адресу: Пермский край, Пермский р-н, Лобановское с/п, в 0,76 км южнее д. Кольцово;
- с кадастровым номером 59:32:3890013:612, расположенный по адресу: Пермский край, Пермский р-н;
- с кадастровым номером 59:32:3890013:148, расположенный по адресу: Пермский край, Пермский р-н, Лобановское с/п, в 0,79 км на юг от д. Кольцово;
- с кадастровым номером 59:32:3890013:629, расположенный по адресу: Пермский край, Пермский р-н, Лобановское с/п, примерно в 0,80 км по направлению на юг от с. Кольцово;
- с кадастровым номером 59:32:3890013:447, расположенный по адресу: Пермский край, Пермский р-н, Лобановское с/п, в 0,8 км южнее д. Кольцово;
- с кадастровым номером 59:32:3910001:246, расположенный по адресу: Пермский край, р-н Пермский, с.п. Лобановское, с. Кояново, ул. Кленовая, з/у 25;
- с кадастровым номером 59:32:3910001:247, расположенный по адресу: Пермский край, р-н Пермский, с.п. Лобановское, с. Кояново, ул. Кленовая, з/у 23;
- с кадастровым номером 59:32:3910001:51, расположенный по адресу: Пермский край, Пермский район, Лобановское с/п;
- с кадастровым номером 59:32:3910001:258, расположенный по адресу: Пермский край, р-н Пермский, с.п. Лобановское, с. Кояново, ул. Кленовая, з/у 30;
- с кадастровым номером 59:32:3910001:259, расположенный по адресу: Пермский край, р-н Пермский, с.п. Лобановское, с. Кояново, ул. Грушевая, з/у 31;
- с кадастровым номером 59:32:3910001:260, расположенный по адресу: Пермский край, р-н Пермский, с.п. Лобановское, с. Кояново, ул. Кленовая, з/у 28;
- с кадастровым номером 59:32:3910001:261, расположенный по адресу: Пермский край, р-н Пермский, с.п. Лобановское, с. Кояново, ул. Грушевая, з/у 29;
- с кадастровым номером 59:32:3910001:276, расположенный по адресу: Пермский край, р-н Пермский, с.п. Лобановское, с. Кояново, ул. Грушевая, з/у 34;
- с кадастровым номером 59:32:3910001:277, расположенный по адресу: Пермский край, р-н Пермский, с.п. Лобановское, с. Кояново, ул. Грушевая, з/у 32;
- с кадастровым номером 59:32:3910001:278, расположенный по адресу: Пермский край, р-н Пермский, с.п. Лобановское, с. Кояново, ул. Абрикосовая, з/у 31;

- с кадастровым номером 59:32:3910001:279, расположенный по адресу: Пермский край, р-н Пермский, с.п. Лобановское, с. Кояново, ул. Абрикосовая, з/у 29;

- лесные участки, расположенные в границах земель лесного фонда по адресу: Пермский край, Пермский муниципальный район, Пермское лесничество, Лобановское участковое лесничество, кварталы (выделы) №№ 155 (40), 157 (50,52,55,65), 174 (1,2,3), 175 (4).

Цель: Для размещения объекта электросетевого хозяйства «ВЛ - 10 кВ ф. Мостовая от ПС Кояново».

Срок: 49 лет.

2. Утвердить границы публичного сервитута земельных участков, указанных в п. 1 настоящего распоряжения, согласно прилагаемой схеме расположения границ публичного сервитута.

3. Срок, в течение которого использование указанных в п. 1 настоящего распоряжения земельных участков в соответствии с их разрешенным использованием будет невозможно или существенно затруднено в связи с осуществлением сервитута – не позднее чем 3 (три) месяца после завершения строительства.

4. Порядок установления зон с особыми условиями использования территорий и содержание ограничений прав на земельные участки в границах таких зон установлен Постановлением Правительства РФ от 24.02.2009 № 160 «О порядке установления охранных зон объектов электросетевого хозяйства и особых условий использования земельных участков, расположенных в границах таких зон».

5. Плата за публичный сервитут не устанавливается в соответствии с ч. 4 ст. 3.6 Федерального закона от 25.10.2001 года № 137-ФЗ «О введении в действие Земельного кодекса Российской Федерации».

6. Комитету имущественных отношений администрации Пермского муниципального района в течение 5 рабочих дней со дня подписания настоящего распоряжения:

6.1. Направить настоящее распоряжение правообладателям земельных участков, указанных в п. 1 распоряжения;

6.2. Направить настоящее распоряжение в Управление Федеральной службы государственной регистрации, кадастра и картографии по Пермскому краю;

6.3. Направить настоящее распоряжение в ОАО «МРСК Урала», а также сведения о лицах, являющихся правообладателями земельных участков, сведения о лицах, подавших заявления об учете их прав (обременений прав) на земельные участки, способах связи с ними, копии документов, подтверждающих права указанных лиц на земельные участки;

6.4. Направить в администрацию Лобановского сельского поселения

настоящее распоряжение для опубликования в порядке, установленном для официального опубликования (обнародования) муниципальных правовых актов уставом поселения.

7. Разместить настоящее распоряжение на сайте Пермского муниципального района www.permraion.ru.

8. Настоящее распоряжение вступает в силу со дня его подписания.

9. Контроль исполнения распоряжения оставляю за собой.

Председатель комитета



Д.В. Ракицкий

Приложение № 1
к распоряжению
комитета имущественных
отношений администрации
Пермского муниципального района
от 03.08.2022 № 3190

Лист 1

Публичный сервитут
ВЛ-10 кв. ф. Мостовая от ПС Коялово
протяженностью по договору 30640 м (факт. 17005 м)
Схема расположения границ публичного сервитута



М 1:3000

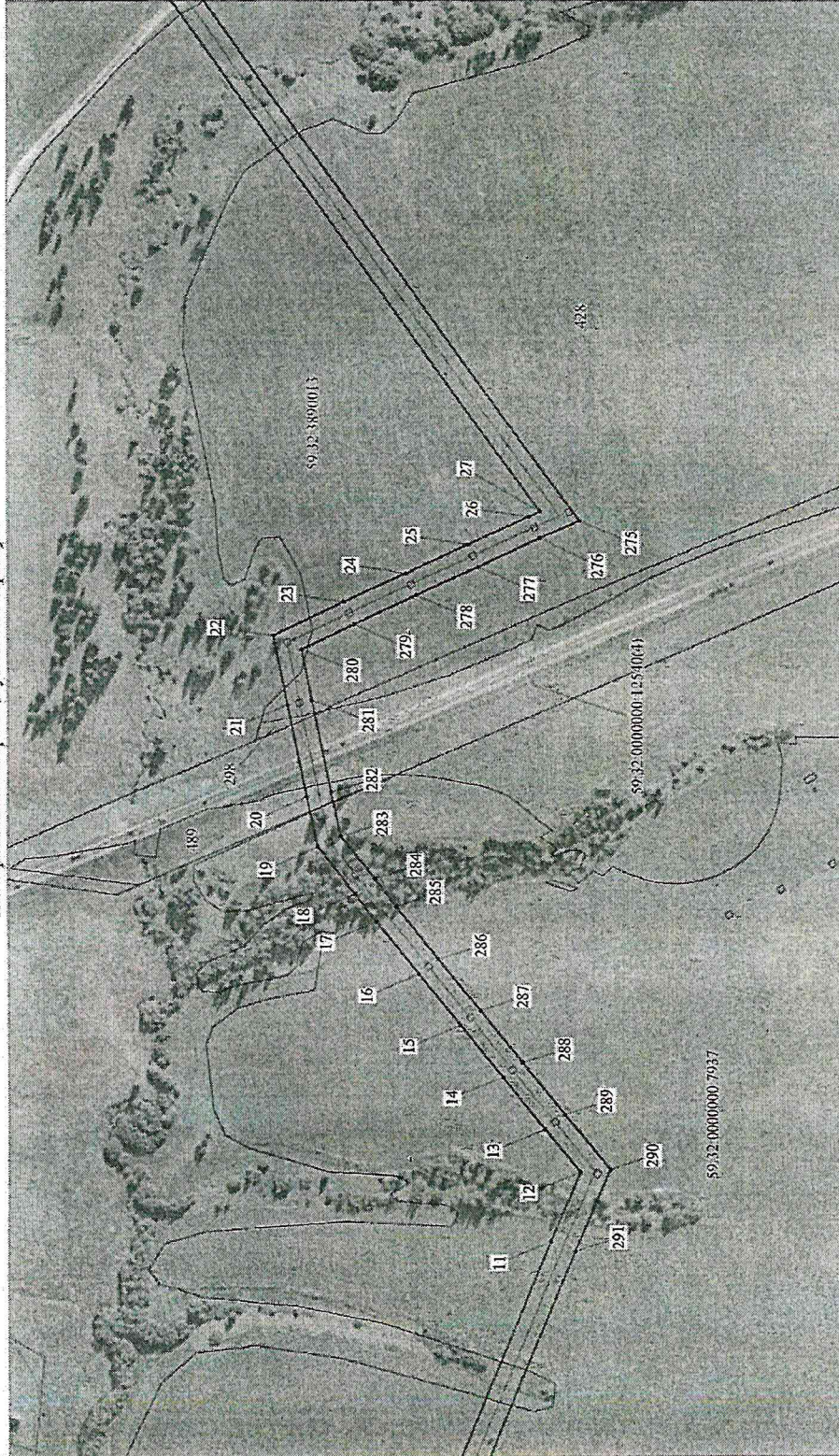
- Условные обозначения:
- граница ВЛ
 - граница публичного сервитута
 - граница кадастрового квартала
 - граница земельного участка, учтенного в ГРН
 - кадастровый номер квартала

- 376 номер земельного участка, учтенного в ГРН
- 1 характерный точка границы

Приложение № 2
к распоряжению
комитета имущественных
отношений администрации
Пермского муниципального района
от 03.08.2022 № 3190

Лист 2

Публичный сервитут
ВЛ-10 кв ф. Мостовая от ПС Козьмово
протяженностью по договору 30640 м (факт. 17005 м)
Схема расположения границ публичного сервитута



М 1:3000

Условные обозначения:
 — граница ВЛ
 □ граница публичного сервитута
 □ граница кадастрового квартала
 — граница земельного участка, учтенного в ГКИ

376 — номер земельного участка, учтенного в ГКИ
 1 — характерная точка границы

С

Приложение № 3
к распоряжению
комитета имущественных
отношений администрации
Пермского муниципального района
от 03.08.2022 № 3190

Лист 3.

Публичный сервитут
ВЛ-10 кв. ф. Мостовая от ПС Кояново
протяженностью по договору 30640 м (факт, 17005 м)
Схема расположения границ публичного сервитута



М 1:5000

- Условные обозначения:
- граница ВЛ
 - граница публичного сервитута
 - граница кадастрового квартала
 - граница земельного участка, учтенного в ГКН
 - 59:32:0000007 кадастровый номер квартала

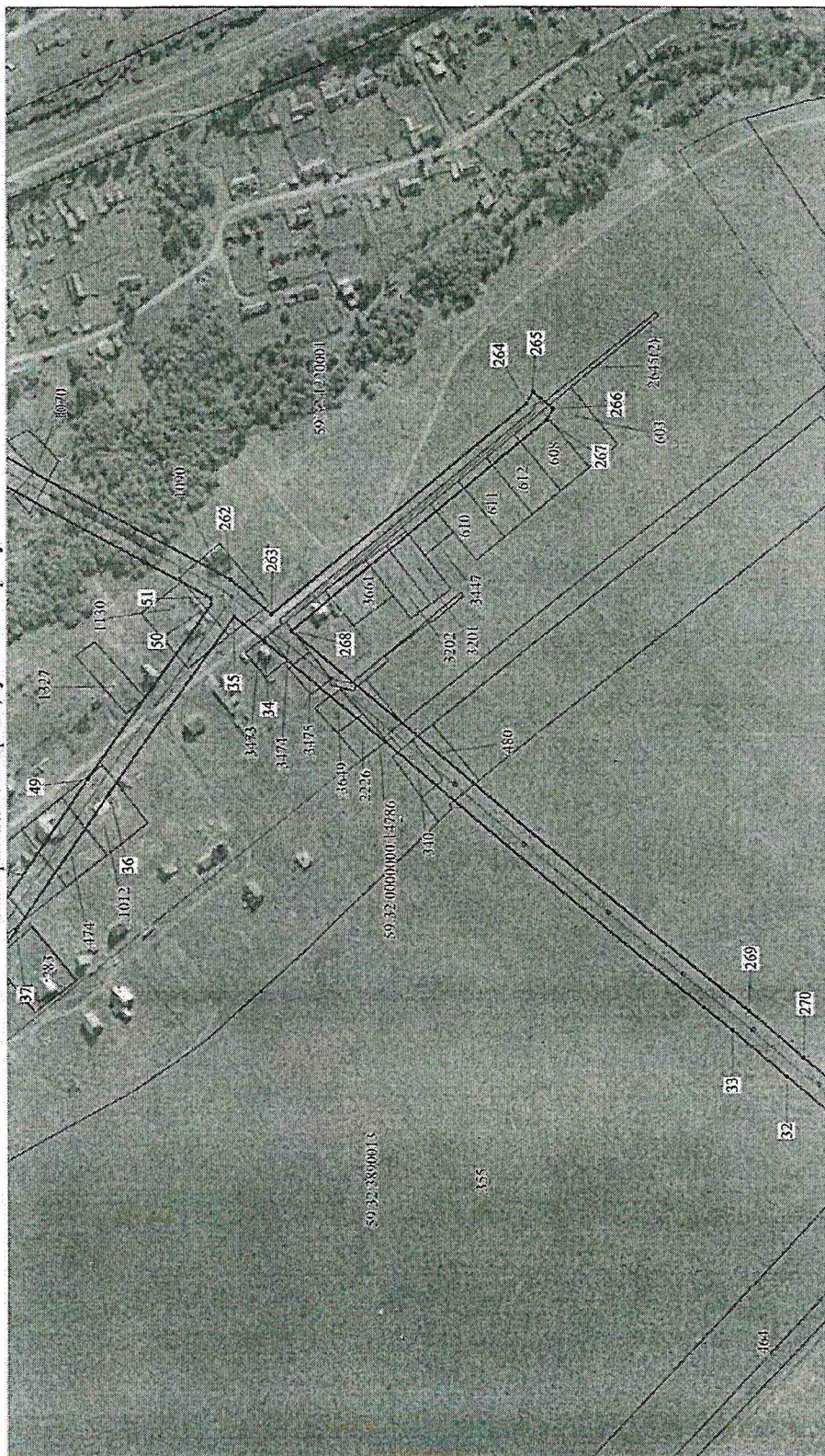
- 376 номер земельного участка, учтенного в ГКН
- 1 характерная точка границы

С ↑

Приложение № 4
к распоряжению
комитета имущественных
отношений администрации
Пермского муниципального района
от 03.08.2022 № 3190

Лист 4

Публичный сервитут
ВЛ-10 кВ ф. Мостовая от ПС Кояново
протяженностью по договору 30640 м (факт. 17005 м)
Схема расположения границ публичного сервитута



М 1:3000

Условные обозначения:
 Граница ВЛ
 Граница публичного сервитута
 Граница кадастрового квартала
 Граница земельного участка, указанного в ГКН

376
41
номер земельного участка, указанного в ГКН
характерная точка границы

ИЗДАНИЕ: 03.08.2022

Приложение № 5
к распоряжению
комитета имущественных
отношений администрации
Пермского муниципального района
от 03.08.2022 № 3190

Лист 5

Публичный сервитут
ВЛ-10 кв ф. Мостовых от ПС Кояново
приоритетностью по договору 306640 м (факт. 17005 м)
Схема расположения границ публичного сервитута



М 1:3000

Условные обозначения:
 — граница ВЛ
 □ граница публичного сервитута
 — граница кадастрового квартала
 — граница земельного участка, указанного в ГКН
 59.32.00.0027 кадастровый номер квартала

376 номер земельного участка, указанного в ГКН
 *1 характерная точка границы

С

Приложение № 6
к распоряжению
комитета имущественных
отношений администрации
Пермского муниципального района
от 03.08.2022 № 3190

Лист 6

Публичный сервитут
ВЛ-10 кв ф. Мостовой от ПС. Колюнов
протяженностью по договору 30640 м (факт. 17005 м)
Схема расположения границ публичного сервитута



М 1:3000

Условные обозначения:
 граница ВЛ
 граница публичного сервитута
 граница кадастрового квартала
 граница земельного участка, указанного в ГКН
 граница земельного участка, указанного в ГКН

376
 *1
 номер земельного участка, указанного в ГКН
 характеристика точки границы

60-30/0001/2022

Приложение № 7
к распоряжению
комитета имущественных
отношений администрации
Пермского муниципального района
от 03.08.2022 № 3190

Лист 7

Публичный сервитут
В.Д-10 кв ф. Местовая от ПС Композо
протяженностью по договору 30640 м (факт. 17005 м)
Схема расположения границ публичного сервитута



М 1:3000

Условные обозначения:

- граница публичного сервитута
- граница кадастрового квартала
- граница земельного участка, учтенного в ГКН
- кадастровый номер квартала
- 376 номер земельного участка, учтенного в ГКН
- точка характерная точка границы

Приложение № 8
к распоряжению
комитета имущественных
отношений администрации
Пермского муниципального района
от 03.08.2022 № 3190

Лист 8

Публичный сервитут
ВЛ-10 кв. ф. Мостовая от ПС. Козлово
протяженностью по договору 30640 м (факт. 17005 м)
Схема расположения границ публичного сервитута



М 1:3000

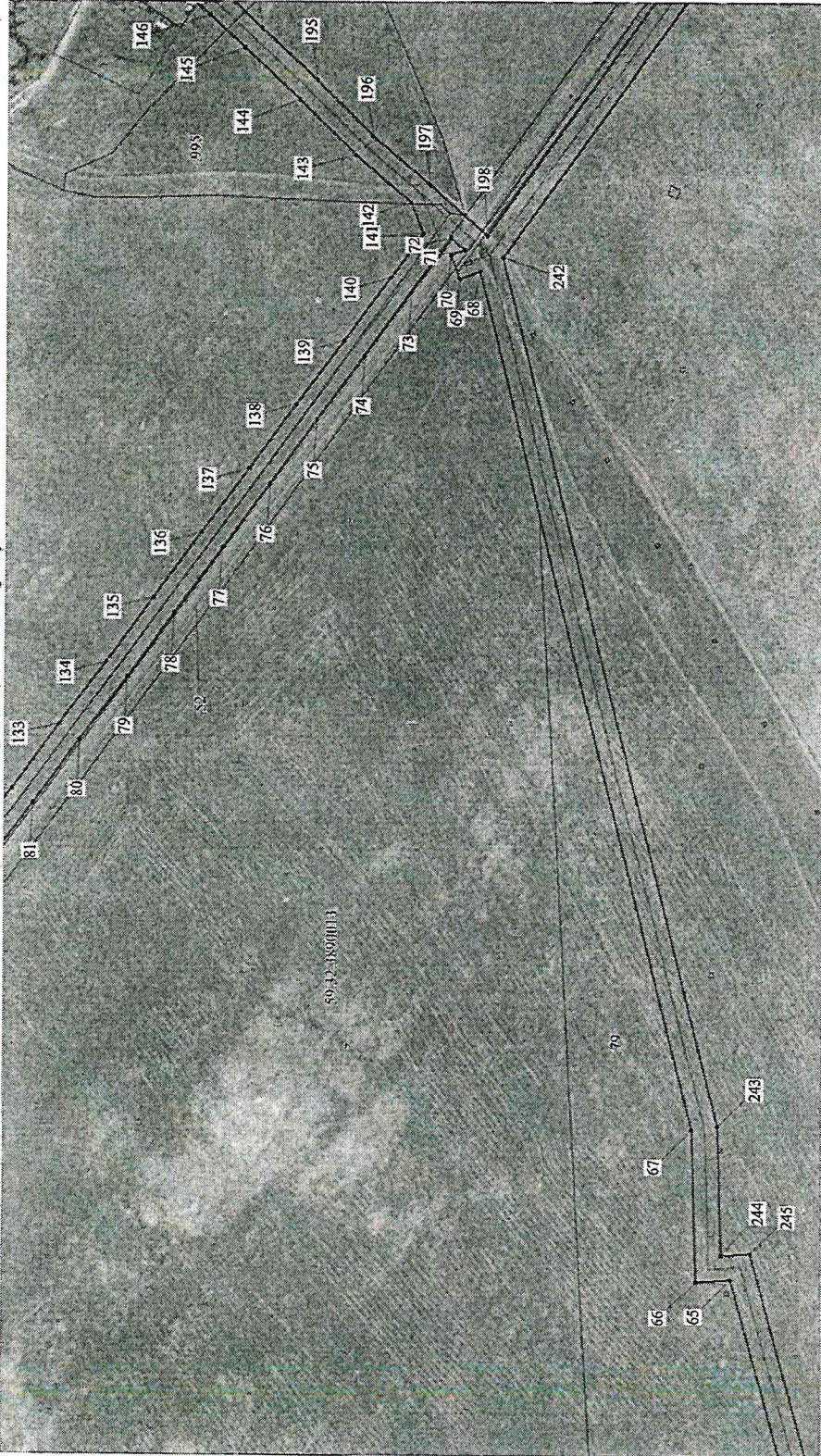
- Условные обозначения:
- граница ВЛ
 - граница публичного сервитута
 - граница кадастрового квартала
 - граница земельного участка, учтенного в ГКН
 - калиточный поперек выезда
- 376 номер земельного участка, учтенного в ГКН
• 1 характеристика точки границы
- 59.32.00.0027

С

Приложение № 9
к распоряжению
комитета имущественных
отношений администрации
Пермского муниципального района
от 03.08.2022 № 3190

Лист 9.

Публичный сервитут
ВЛ-10 кВ ф. Мостовая от ПС Кояново
протяженностью по договору 30640 м (факт. 17005 м)
Схема расположения границ публичного сервитута



М 1:3000

Условные обозначения:
 граница ВЛ
 граница публичного сервитута
 граница кадастрового квартала
 границей земельного участка, учтенного в ГКН
 кадастровый номер квартала

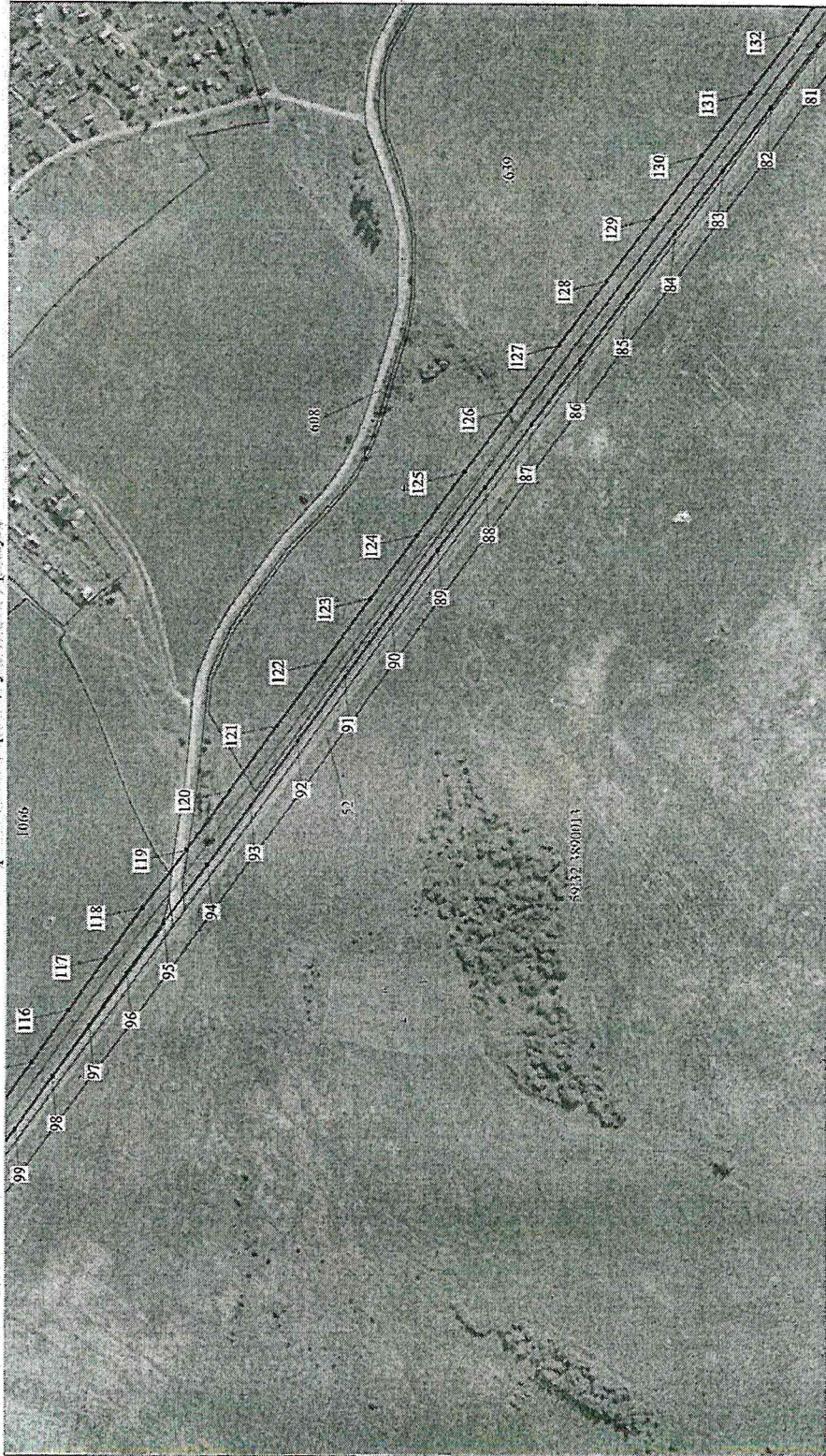
376
 номер земельного участка, учтенного в ГКН
 характеристика типа границы

29:32:005027

Приложение № 10
 к распоряжению
 комитета имущественных
 отношений администрации
 Пермского муниципального района
 от 03.08.2022 № 3190

Лист 10

Публичный сервитут
 ВЛ-10 кв.Ф. Мостовая от ПС. Койново
 протяженностью по договору 30640 м (факт. 17005 м)
 Схема расположения границ публичного сервитута



М 1:3000

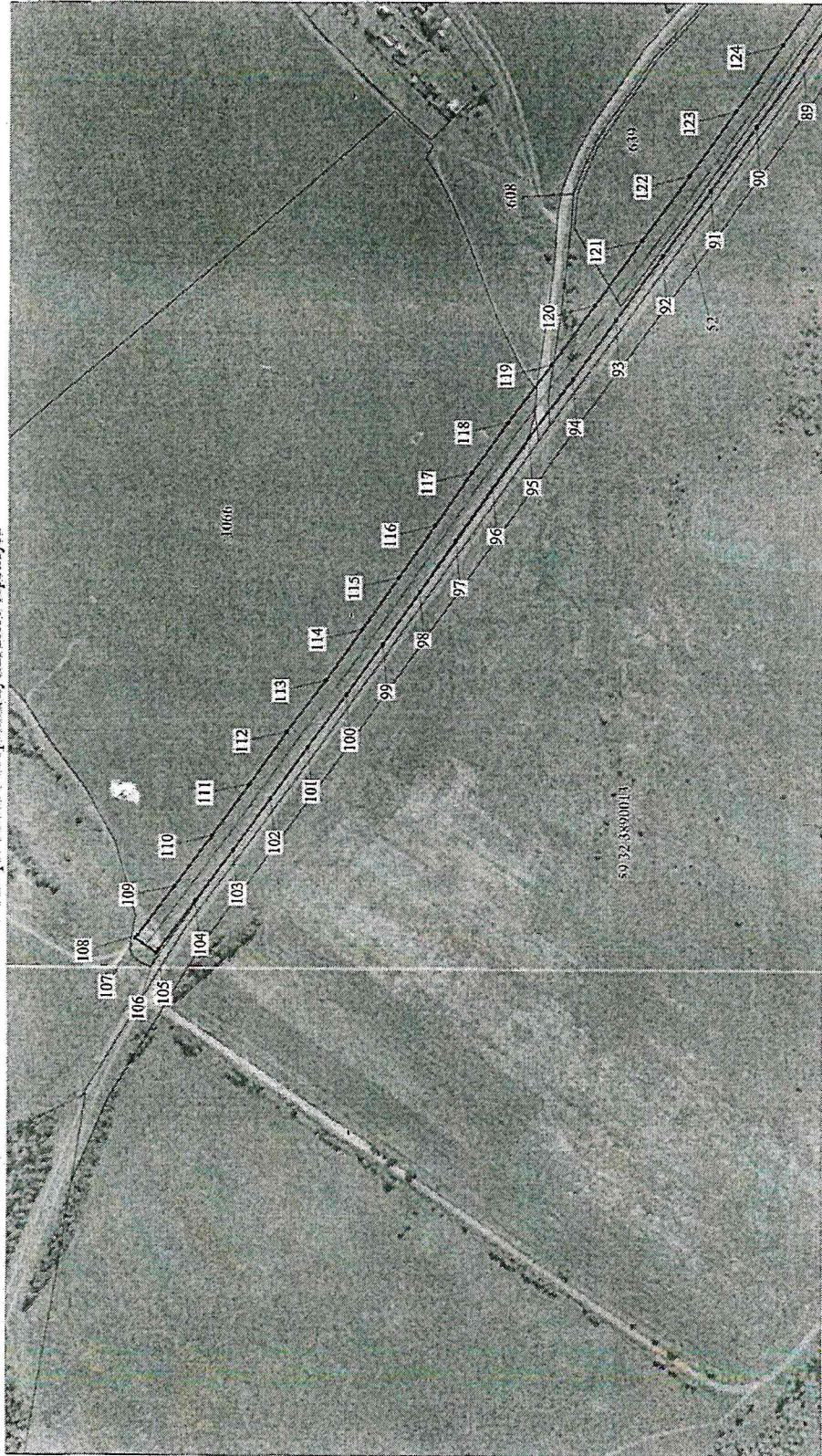
376
 а.1
 номер земельного участка, указанного в ГКН
 характерная точка границы

Условные обозначения:
 — граница ВЛ
 □ граница публичного сервитута
 — граница кадастрового квартала
 — граница земельного участка, указанного в ГКН
 59:32:0080027: кадастровый номер квартала

Приложение № 11
к распоряжению
комитета имущественных
отношений администрации
Пермского муниципального района
от 03.08.2022 № 3190

Лист 11

Публичный сервитут
ВЛ-10 кв.ф. Мостовая от П.С. Кожново
протяженностью по договору 30640 м (факт. 17005 м)
Схема расположения границ публичного сервитута



М 1:3000

Условные обозначения:
 — границей ВЛ
 □ граница публичного сервитута
 — граница кадастрового квартала
 — граница земельного участка, учтенного в ГКН
 89232009027 кадастровый номер квартала

376 номер земельного участка, учтенного в ГКН
 4.1 характеристика точки, границы

Приложение № 12
к распоряжению
комитета имущественных
отношений администрации
Пермского муниципального района
от 03.08.2022 № 3190

Лист 12

Публичный сервитут
ВЛ-10 кв ф. Мостовая от ПС Кояново
протяженностью по договору 30640 м (факт. 17005 м)
Схема расположения границ публичного сервитута



М 1:13000

376 номер земельного участка, указанного в ГКН
+1 характеристика точки границы

Условные обозначения:
Граница ВЛ
Граница публичного сервитута
Граница кадастрового квартала
Граница земельного участка, указанного в ГКН

С

Приложение № 13
к распоряжению
комитета имущественных
отношений администрации
Пермского муниципального района
от 03.08.2022 № 3190

Лист 13

Публичный сервитут
ВЛ-10 кв ф. Мостовая от ПС: Копово
протяженностью по договору 30640 м (факт. 17005 м)
Схема расположения границ публичного сервитута



М 1:13000

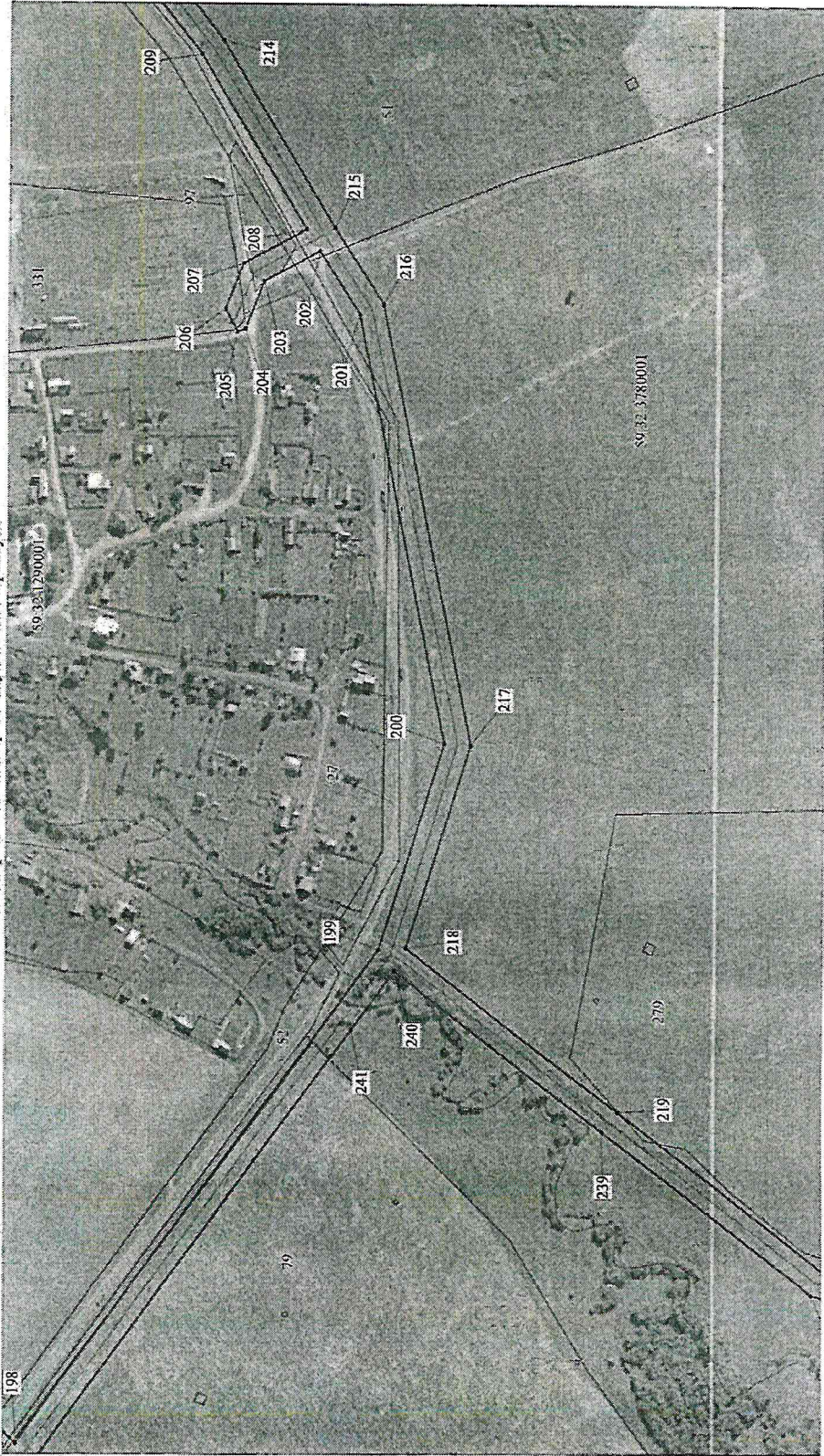
Условные обозначения:
— граница ВЛ
□ граница публичного сервитута
— граница кадастрового квартала
— граница земельного участка, указанного в ГИИ
99:32:0050027 кадастровый номер квартала

1376 Номер земельного участка, указанного в ГИИ
• 1 характеристика точки границы

Приложение № 14
к распоряжению
комитета имущественных
отношений администрации
Пермского муниципального района
от 03.08.2022 № 3190

Лист 14

Публичный сервитут
ВЛ-10 кв. ф. Мостовая от ПС Кояново
протяженностью по договору 30640 м (факт. 17005 м)
Схема расположения границ публичного сервитута



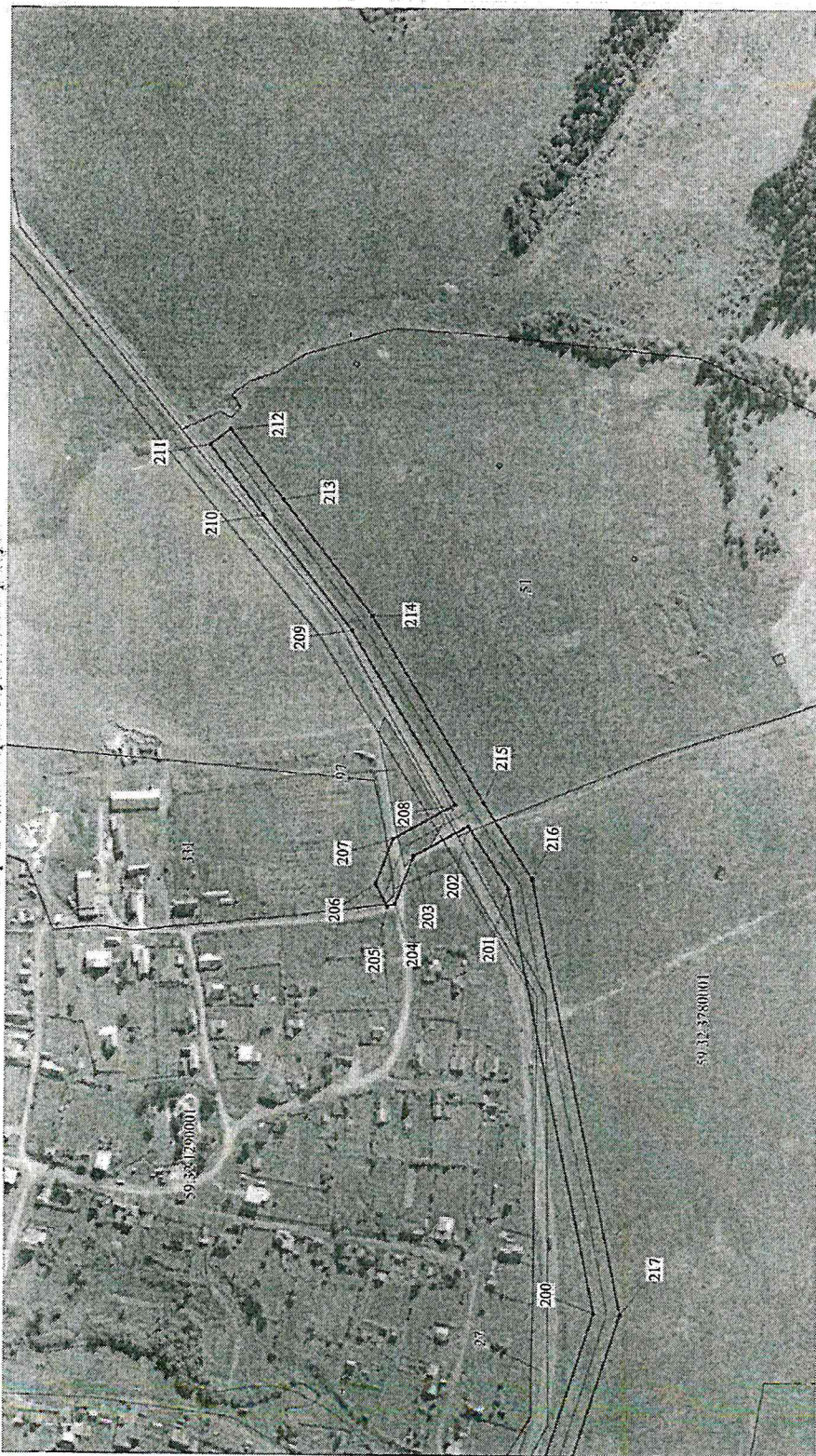
М 1:3000

- Условные обозначения:
- граница ВЛ
 - граница публичного сервитута
 - граница кадастрового квартала
 - граница земельного участка, учтенного в ГКН
 - № 35/003/02/2022 кадастровый номер участка
- 376 номер земельного участка, учтенного в ГКН
- 376 характеристика точки границы

Приложение № 15
к распоряжению
комитета имущественных
отношений администрации
Пермского муниципального района
от 03.08.2022 № 3190

Лист 15

Публичный сервитут
ВЛ-10 кв.ф. Мостовая от ПС Кояново
протяженностью по договору 306640 м (факт. 17005 м)
Схема расположения границ публичного сервитута



М 1:3000

Условные обозначения:

- границей ВЛ
- граница публичного сервитута
- границей кадастрового квартала
- границей земельного участка, учтенного в ГКН
- 59.32.06.0007 кадастровый номер квартала
- 5376 номер земельного участка, учтенного в ГКН
- 1 характеристика точки границы

Приложение № 16
 к распоряжению
 комитета имущественных
 отношений администрации
 Пермского муниципального района
 от 03.08.2022 № 3190

Лист 16

Публичный сервитут
 ВЛ-10 кв ф. Мостовая от ПС Коаново
 протяженностью по договору 30640 м (факт: 17005 м)
 Схема расположения границ публичного сервитута



М 1:5000

- Условные обозначения:
- граница ВЛ
 - граница публичного сервитута
 - граница кадастрового квартала
 - граница земельного участка, указанного в ГКН

- 376 номер земельного участка, указанного в ГКН
- 41 характеристика точки границы

С

Приложение № 17
к распоряжению
комитета имущественных
отношений администрации
Пермского муниципального района
от 03.08.2022 № 3190

ОПИСАНИЕ МЕСТОПОЛОЖЕНИЯ ГРАНИЦ ПУБЛИЧНОГО СЕРВИТУТА ПО ОБЪЕКТУ ВЛ-10 КВ Ф. МОСТОВАЯ ОТ ПС КОЯНОВО ПЕРМСКИЙ КРАЙ, ПЕРМСКИЙ РАЙОН (наименование объекта)				
Сведения о местоположении границ объекта				
1. Система координат МСК-59, зона 2				
2. Сведения о характерных точках границ объекта				
Обозначение характерных точек границ	Координаты, м		Метод определения координат и средняя квадратическая погрешность положения характерной точки (M _с), м	Описание закрепления точки
	X	Y		
1	2	3	4	5
1	492987.95	2236012.28	Геодезический метод; M _t =0,1	-
2	492999.25	2236033.83	Геодезический метод; M _t =0,1	-
3	492952.54	2236153.78	Геодезический метод; M _t =0,1	-
4	492933.76	2236204.08	Геодезический метод; M _t =0,1	-
5	492926.93	2236250.63	Геодезический метод; M _t =0,1	-
6	492908.85	2236270.28	Геодезический метод; M _t =0,1	-
7	492912.76	2236303.65	Геодезический метод; M _t =0,1	-
8	492845.87	2236385.03	Геодезический метод; M _t =0,1	-
9	492840.68	2236424.11	Геодезический метод; M _t =0,1	-
10	492832.57	2236464.29	Геодезический метод; M _t =0,1	-
11	492511.47	2237244.17	Геодезический метод; M _t =0,1	-
12	492488.11	2237300.41	Геодезический метод; M _t =0,1	-
13	492516.27	2237336.25	Геодезический метод; M _t =0,1	-
14	492549.97	2237379.69	Геодезический метод; M _t =0,1	-
15	492583.74	2237423.00	Геодезический метод; M _t =0,1	-
16	492617.33	2237466.49	Геодезический метод; M _t =0,1	-
17	492651.27	2237510.01	Геодезический метод; M _t =0,1	-
18	492668.42	2237532.81	Геодезический метод; M _t =0,1	-
19	492698.30	2237571.41	Геодезический метод; M _t =0,1	-
20	492707.08	2237612.77	Геодезический метод; M _t =0,1	-
21	492722.46	2237689.71	Геодезический метод; M _t =0,1	-
22	492733.89	2237746.25	Геодезический метод; M _t =0,1	-
23	492677.15	2237773.03	Геодезический метод; M _t =0,1	-
24	492627.35	2237796.34	Геодезический метод; M _t =0,1	-
25	492577.48	2237819.39	Геодезический метод; M _t =0,1	-
26	492527.62	2237842.75	Геодезический метод; M _t =0,1	-
27	492518.86	2237846.73	Геодезический метод; M _t =0,1	-

Приложение № 18
к распоряжению
комитета имущественных
отношений администрации
Пермского муниципального района
от 03.08.2022 № 3190

28	492852.06	2238321.15	Геодезический метод; Mt=0,1	-
29	493020.09	2238561.73	Геодезический метод; Mt=0,1	-
30	493198.22	2238712.06	Геодезический метод; Mt=0,1	-
31	493247.18	2238751.97	Геодезический метод; Mt=0,1	-
32	493819.56	2239238.47	Геодезический метод; Mt=0,1	-
33	493863.78	2239277.04	Геодезический метод; Mt=0,1	-
34	494244.76	2239599.96	Геодезический метод; Mt=0,1	-
35	494268.65	2239620.45	Геодезический метод; Mt=0,1	-
36	494370.91	2239474.12	Геодезический метод; Mt=0,1	-
37	494446.80	2239362.48	Геодезический метод; Mt=0,1	-
38	494522.55	2239256.81	Геодезический метод; Mt=0,1	-
39	494557.28	2239205.35	Геодезический метод; Mt=0,1	-
40	494594.37	2239172.72	Геодезический метод; Mt=0,1	-
41	494646.19	2239124.60	Геодезический метод; Mt=0,1	-
42	494738.83	2239204.74	Геодезический метод; Mt=0,1	-
43	494725.09	2239220.62	Геодезический метод; Mt=0,1	-
44	494646.68	2239152.79	Геодезический метод; Mt=0,1	-
45	494608.45	2239188.30	Геодезический метод; Mt=0,1	-
46	494573.18	2239219.33	Геодезический метод; Mt=0,1	-
47	494539.82	2239268.75	Геодезический метод; Mt=0,1	-
48	494463.97	2239374.59	Геодезический метод; Mt=0,1	-
49	494388.21	2239486.03	Геодезический метод; Mt=0,1	-
50	494287.31	2239630.38	Геодезический метод; Mt=0,1	-
51	494287.68	2239635.57	Геодезический метод; Mt=0,1	-
52	494518.46	2239764.68	Геодезический метод; Mt=0,1	-
53	494585.41	2239782.81	Геодезический метод; Mt=0,1	-
54	494666.52	2239867.59	Геодезический метод; Mt=0,1	-
55	494693.90	2239940.82	Геодезический метод; Mt=0,1	-
56	494738.73	2239948.73	Геодезический метод; Mt=0,1	-
57	495067.26	2241002.48	Геодезический метод; Mt=0,1	-
58	495024.50	2241336.17	Геодезический метод; Mt=0,1	-
59	495067.67	2241675.23	Геодезический метод; Mt=0,1	-
60	495060.35	2241733.64	Геодезический метод; Mt=0,1	-
61	495029.09	2242040.78	Геодезический метод; Mt=0,1	-
62	495145.77	2242039.90	Геодезический метод; Mt=0,1	-
63	495263.05	2242037.46	Геодезический метод; Mt=0,1	-

Приложение № 19
к распоряжению
комитета имущественных
отношений администрации
Пермского муниципального района
от 03.08.2022 № 3190

64	495363.80	2242174.54	Геодезический метод; Mt=0,1	-
65	495677.04	2243342.29	Геодезический метод; Mt=0,1	-
66	495705.30	2243340.27	Геодезический метод; Mt=0,1	-
67	495709.64	2243467.95	Геодезический метод; Mt=0,1	-
68	495885.51	2244175.27	Геодезический метод; Mt=0,1	-
69	495902.46	2244169.07	Геодезический метод; Mt=0,1	-
70	495909.68	2244188.75	Геодезический метод; Mt=0,1	-
71	495898.45	2244192.90	Геодезический метод; Mt=0,1	-
72	495909.22	2244202.31	Геодезический метод; Mt=0,1	-
73	495941.99	2244157.75	Геодезический метод; Mt=0,1	-
74	495980.33	2244105.23	Геодезический метод; Mt=0,1	-
75	496019.43	2244052.80	Геодезический метод; Mt=0,1	-
76	496057.23	2244000.42	Геодезический метод; Mt=0,1	-
77	496095.61	2243948.14	Геодезический метод; Mt=0,1	-
78	496134.30	2243895.04	Геодезический метод; Mt=0,1	-
79	496171.80	2243842.23	Геодезический метод; Mt=0,1	-
80	496210.56	2243790.08	Геодезический метод; Mt=0,1	-
81	496248.33	2243737.31	Геодезический метод; Mt=0,1	-
82	496286.19	2243685.18	Геодезический метод; Mt=0,1	-
83	496325.13	2243632.91	Геодезический метод; Mt=0,1	-
84	496363.82	2243580.15	Геодезический метод; Mt=0,1	-
85	496401.37	2243528.03	Геодезический метод; Mt=0,1	-
86	496439.33	2243474.88	Геодезический метод; Mt=0,1	-
87	496478.63	2243421.84	Геодезический метод; Mt=0,1	-
88	496516.33	2243369.96	Геодезический метод; Mt=0,1	-
89	496554.91	2243317.57	Геодезический метод; Mt=0,1	-
90	496593.13	2243265.07	Геодезический метод; Mt=0,1	-
91	496630.84	2243212.80	Геодезический метод; Mt=0,1	-
92	496669.54	2243159.87	Геодезический метод; Mt=0,1	-
93	496707.73	2243106.74	Геодезический метод; Mt=0,1	-
94	496742.42	2243057.69	Геодезический метод; Mt=0,1	-
95	496778.10	2243009.21	Геодезический метод; Mt=0,1	-
96	496807.69	2242968.52	Геодезический метод; Mt=0,1	-
97	496837.89	2242925.48	Геодезический метод; Mt=0,1	-
98	496867.86	2242882.80	Геодезический метод; Mt=0,1	-
99	496898.29	2242839.74	Геодезический метод; Mt=0,1	-

Приложение № 20
к распоряжению
комитета имущественных
отношений администрации
Пермского муниципального района
от 03.08.2022 № 3190

100	496928.57	2242797.75	Геодезический метод; Mt=0,1	-
101	496960.03	2242755.28	Геодезический метод; Mt=0,1	-
102	496990.32	2242712.30	Геодезический метод; Mt=0,1	-
103	497020.95	2242669.26	Геодезический метод; Mt=0,1	-
104	497051.53	2242626.59	Геодезический метод; Mt=0,1	-
105	497081.22	2242585.60	Геодезический метод; Mt=0,1	-
106	497083.15	2242582.85	Геодезический метод; Mt=0,1	-
107	497100.33	2242594.92	Геодезический метод; Mt=0,1	-
108	497098.30	2242597.80	Геодезический метод; Mt=0,1	-
109	497068.57	2242638.87	Геодезический метод; Mt=0,1	-
110	497038.04	2242681.46	Геодезический метод; Mt=0,1	-
111	497007.46	2242724.44	Геодезический метод; Mt=0,1	-
112	496977.05	2242767.58	Геодезический метод; Mt=0,1	-
113	496945.51	2242810.13	Геодезический метод; Mt=0,1	-
114	496915.38	2242851.94	Геодезический метод; Mt=0,1	-
115	496885.03	2242894.89	Геодезический метод; Mt=0,1	-
116	496855.08	2242937.55	Геодезический метод; Mt=0,1	-
117	496824.78	2242980.73	Геодезический метод; Mt=0,1	-
118	496795.05	2243021.61	Геодезический метод; Mt=0,1	-
119	496759.46	2243069.98	Геодезический метод; Mt=0,1	-
120	496724.83	2243118.93	Геодезический метод; Mt=0,1	-
121	496686.54	2243172.20	Геодезический метод; Mt=0,1	-
122	496647.83	2243225.13	Геодезический метод; Mt=0,1	-
123	496610.13	2243277.39	Геодезический метод; Mt=0,1	-
124	496571.85	2243329.98	Геодезический метод; Mt=0,1	-
125	496533.28	2243382.36	Геодезический метод; Mt=0,1	-
126	496495.56	2243434.26	Геодезический метод; Mt=0,1	-
127	496456.31	2243487.24	Геодезический метод; Mt=0,1	-
128	496418.44	2243540.27	Геодезический метод; Mt=0,1	-
129	496380.81	2243592.50	Геодезический метод; Mt=0,1	-
130	496342.02	2243645.39	Геодезический метод; Mt=0,1	-
131	496303.11	2243697.62	Геодезический метод; Mt=0,1	-
132	496265.36	2243749.59	Геодезический метод; Mt=0,1	-
133	496227.53	2243802.46	Геодезический метод; Mt=0,1	-
134	496188.79	2243854.57	Геодезический метод; Mt=0,1	-
135	496151.34	2243907.30	Геодезический метод; Mt=0,1	-

Приложение № 21
к распоряжению
комитета имущественных
отношений администрации
Пермского муниципального района
от 03.08.2022 № 3190

136	496112.57	2243960.54	Геодезический метод; Mt=0,1	-
137	496074.21	2244012.79	Геодезический метод; Mt=0,1	-
138	496036.36	2244065.22	Геодезический метод; Mt=0,1	-
139	495997.23	2244117.70	Геодезический метод; Mt=0,1	-
140	495958.93	2244170.15	Геодезический метод; Mt=0,1	-
141	495932.54	2244206.06	Геодезический метод; Mt=0,1	-
142	495942.94	2244231.67	Геодезический метод; Mt=0,1	-
143	495988.34	2244269.75	Геодезический метод; Mt=0,1	-
144	496034.55	2244315.01	Геодезический метод; Mt=0,1	-
145	496079.62	2244355.90	Геодезический метод; Mt=0,1	-
146	496107.95	2244382.01	Геодезический метод; Mt=0,1	-
147	496120.30	2244392.85	Геодезический метод; Mt=0,1	-
148	496139.46	2244402.48	Геодезический метод; Mt=0,1	-
149	496162.92	2244417.06	Геодезический метод; Mt=0,1	-
150	496197.52	2244410.82	Геодезический метод; Mt=0,1	-
151	496306.52	2244389.44	Геодезический метод; Mt=0,1	-
152	496379.32	2244374.94	Геодезический метод; Mt=0,1	-
153	496442.82	2244357.03	Геодезический метод; Mt=0,1	-
154	496512.78	2244337.03	Геодезический метод; Mt=0,1	-
155	496582.55	2244315.88	Геодезический метод; Mt=0,1	-
156	496649.30	2244300.87	Геодезический метод; Mt=0,1	-
157	496693.27	2244285.84	Геодезический метод; Mt=0,1	-
158	496709.49	2244266.90	Геодезический метод; Mt=0,1	-
159	496734.55	2244237.53	Геодезический метод; Mt=0,1	-
160	496752.75	2244216.34	Геодезический метод; Mt=0,1	-
161	496769.80	2244189.34	Геодезический метод; Mt=0,1	-
162	496796.44	2244146.17	Геодезический метод; Mt=0,1	-
163	496839.25	2244164.02	Геодезический метод; Mt=0,1	-
164	496875.51	2244179.17	Геодезический метод; Mt=0,1	-
165	496905.80	2244191.81	Геодезический метод; Mt=0,1	-
166	496934.28	2244204.03	Геодезический метод; Mt=0,1	-
167	496935.81	2244201.19	Геодезический метод; Mt=0,1	-
168	496944.61	2244183.92	Геодезический метод; Mt=0,1	-
169	496946.25	2244179.97	Геодезический метод; Mt=0,1	-
170	496965.65	2244188.00	Геодезический метод; Mt=0,1	-
171	496963.70	2244192.72	Геодезический метод; Mt=0,1	-

Приложение № 22
к распоряжению
комитета имущественных
отношений администрации
Пермского муниципального района
от 03.08.2022 № 3190

172	496954.41	2244210.96	Геодезический метод; Mt=0,1	-
173	496943.64	2244230.90	Геодезический метод; Mt=0,1	-
174	496897.62	2244211.15	Геодезический метод; Mt=0,1	-
175	496867.42	2244198.55	Геодезический метод; Mt=0,1	-
176	496831.16	2244183.40	Геодезический метод; Mt=0,1	-
177	496804.90	2244172.45	Геодезический метод; Mt=0,1	-
178	496787.61	2244200.46	Геодезический метод; Mt=0,1	-
179	496769.68	2244228.86	Геодезический метод; Mt=0,1	-
180	496750.50	2244251.19	Геодезический метод; Mt=0,1	-
181	496725.45	2244280.55	Геодезический метод; Mt=0,1	-
182	496705.49	2244303.86	Геодезический метод; Mt=0,1	-
183	496655.01	2244321.10	Геодезический метод; Mt=0,1	-
184	496587.91	2244336.20	Геодезический метод; Mt=0,1	-
185	496518.71	2244357.17	Геодезический метод; Mt=0,1	-
186	496448.56	2244377.23	Геодезический метод; Mt=0,1	-
187	496384.23	2244395.37	Геодезический метод; Mt=0,1	-
188	496310.59	2244410.05	Геодезический метод; Mt=0,1	-
189	496201.40	2244431.46	Геодезический метод; Mt=0,1	-
190	496158.70	2244439.16	Геодезический метод; Mt=0,1	-
191	496129.18	2244420.82	Геодезический метод; Mt=0,1	-
192	496108.46	2244410.40	Геодезический метод; Mt=0,1	-
193	496093.91	2244397.63	Геодезический метод; Mt=0,1	-
194	496065.45	2244371.40	Геодезический метод; Mt=0,1	-
195	496020.14	2244330.29	Геодезический метод; Mt=0,1	-
196	495974.22	2244285.32	Геодезический метод; Mt=0,1	-
197	495926.89	2244245.61	Геодезический метод; Mt=0,1	-
198	495879.94	2244204.62	Геодезический метод; Mt=0,1	-
199	495584.49	2244614.72	Геодезический метод; Mt=0,1	-
200	495530.73	2244784.22	Геодезический метод; Mt=0,1	-
201	495603.06	2245139.58	Геодезический метод; Mt=0,1	-
202	495636.41	2245191.29	Геодезический метод; Mt=0,1	-
203	495681.84	2245166.26	Геодезический метод; Mt=0,1	-
204	495696.93	2245126.59	Геодезический метод; Mt=0,1	-
205	495703.34	2245124.43	Геодезический метод; Mt=0,1	-
206	495713.04	2245143.31	Геодезический метод; Mt=0,1	-
207	495698.77	2245180.83	Геодезический метод; Mt=0,1	-

Приложение № 23
к распоряжению
комитета имущественных
отношений администрации
Пермского муниципального района
от 03.08.2022 № 3190

208	495647.31	2245209.27	Геодезический метод; Mt=0,1	-
209	495733.89	2245353.45	Геодезический метод; Mt=0,1	-
210	495807.62	2245448.67	Геодезический метод; Mt=0,1	-
211	495851.18	2245506.48	Геодезический метод; Mt=0,1	-
212	495834.58	2245519.35	Геодезический метод; Mt=0,1	-
213	495790.91	2245461.40	Геодезический метод; Mt=0,1	-
214	495716.59	2245365.42	Геодезический метод; Mt=0,1	-
215	495623.90	2245210.62	Геодезический метод; Mt=0,1	-
216	495583.30	2245147.69	Геодезический метод; Mt=0,1	-
217	495509.11	2244783.05	Геодезический метод; Mt=0,1	-
218	495562.01	2244615.92	Геодезический метод; Mt=0,1	-
219	495387.31	2244479.07	Геодезический метод; Mt=0,1	-
220	495220.35	2244346.89	Геодезический метод; Mt=0,1	-
221	495122.90	2244324.14	Геодезический метод; Mt=0,1	-
222	495049.24	2244346.83	Геодезический метод; Mt=0,1	-
223	494986.12	2244422.01	Геодезический метод; Mt=0,1	-
224	494898.31	2244364.86	Геодезический метод; Mt=0,1	-
225	494814.24	2244507.52	Геодезический метод; Mt=0,1	-
226	494796.09	2244496.93	Геодезический метод; Mt=0,1	-
227	494885.10	2244346.02	Геодезический метод; Mt=0,1	-
228	494889.79	2244328.63	Геодезический метод; Mt=0,1	-
229	494917.01	2244296.77	Геодезический метод; Mt=0,1	-
230	494947.55	2244262.85	Геодезический метод; Mt=0,1	-
231	494963.16	2244276.90	Геодезический метод; Mt=0,1	-
232	494932.80	2244310.62	Геодезический метод; Mt=0,1	-
233	494908.83	2244338.67	Геодезический метод; Mt=0,1	-
234	494907.01	2244345.42	Геодезический метод; Mt=0,1	-
235	494981.91	2244394.50	Геодезический метод; Mt=0,1	-
236	495037.08	2244328.61	Геодезический метод; Mt=0,1	-
237	495122.34	2244302.34	Геодезический метод; Mt=0,1	-
238	495229.78	2244327.54	Геодезический метод; Mt=0,1	-
239	495400.33	2244462.60	Геодезический метод; Mt=0,1	-
240	495571.34	2244597.05	Геодезический метод; Mt=0,1	-
241	495606.71	2244547.97	Геодезический метод; Mt=0,1	-
242	495866.81	2244186.96	Геодезический метод; Mt=0,1	-
243	495688.73	2243470.89	Геодезический метод; Mt=0,1	-

Приложение № 24
к распоряжению
комитета имущественных
отношений администрации
Пермского муниципального района
от 03.08.2022 № 3190

244	495685.01	2243362.77	Геодезический метод; Mt=0,1	-
245	495661.23	2243364.47	Геодезический метод; Mt=0,1	-
246	495344.55	2242183.90	Геодезический метод; Mt=0,1	-
247	495252.44	2242058.74	Геодезический метод; Mt=0,1	-
248	495146.09	2242060.90	Геодезический метод; Mt=0,1	-
249	495013.98	2242061.75	Геодезический метод; Mt=0,1	-
250	495006.57	2242047.34	Геодезический метод; Mt=0,1	-
251	495039.48	2241731.33	Геодезический метод; Mt=0,1	-
252	495046.51	2241675.23	Геодезический метод; Mt=0,1	-
253	495003.34	2241336.12	Геодезический метод; Mt=0,1	-
254	495045.84	2241004.38	Геодезический метод; Mt=0,1	-
255	494722.29	2239967.29	Геодезический метод; Mt=0,1	-
256	494664.39	2239956.95	Геодезический метод; Mt=0,1	-
257	494668.21	2239936.29	Геодезический метод; Mt=0,1	-
258	494669.89	2239936.59	Геодезический метод; Mt=0,1	-
259	494648.29	2239878.82	Геодезический метод; Mt=0,1	-
260	494574.45	2239801.61	Геодезический метод; Mt=0,1	-
261	494510.44	2239784.25	Геодезический метод; Mt=0,1	-
262	494271.58	2239650.62	Геодезический метод; Mt=0,1	-
263	494238.33	2239622.11	Геодезический метод; Mt=0,1	-
264	494028.86	2239796.71	Геодезический метод; Mt=0,1	-
265	494023.66	2239806.05	Геодезический метод; Mt=0,1	-
266	494007.23	2239792.39	Геодезический метод; Mt=0,1	-
267	494012.43	2239783.05	Геодезический метод; Mt=0,1	-
268	494222.26	2239608.41	Геодезический метод; Mt=0,1	-
269	493850.16	2239293.03	Геодезический метод; Mt=0,1	-
270	493805.91	2239254.43	Геодезический метод; Mt=0,1	-
271	493233.73	2238768.10	Геодезический метод; Mt=0,1	-
272	493184.87	2238728.27	Геодезический метод; Mt=0,1	-
273	493004.47	2238576.02	Геодезический метод; Mt=0,1	-
274	492834.79	2238333.10	Геодезический метод; Mt=0,1	-
275	492487.72	2237838.92	Геодезический метод; Mt=0,1	-
276	492519.24	2237824.59	Геодезический метод; Mt=0,1	-
277	492569.04	2237801.25	Геодезический метод; Mt=0,1	-
278	492618.91	2237778.20	Геодезический метод; Mt=0,1	-
279	492668.65	2237754.93	Геодезический метод; Mt=0,1	-

Приложение № 25
к распоряжению
комитета имущественных
отношений администрации
Пермского муниципального района
от 03.08.2022 № 3190

280	492711.19	2237734.85	Геодезический метод; Mt=0,1	-
281	492702.86	2237693.65	Геодезический метод; Mt=0,1	-
282	492687.50	2237616.81	Геодезический метод; Mt=0,1	-
283	492679.68	2237580.03	Геодезический метод; Mt=0,1	-
284	492652.52	2237544.95	Геодезический метод; Mt=0,1	-
285	492635.39	2237522.17	Геодезический метод; Mt=0,1	-
286	492601.53	2237478.75	Геодезический метод; Mt=0,1	-
287	492567.94	2237435.26	Геодезический метод; Mt=0,1	-
288	492534.19	2237391.97	Геодезический метод; Mt=0,1	-
289	492500.51	2237348.55	Геодезический метод; Mt=0,1	-
290	492464.44	2237302.65	Геодезический метод; Mt=0,1	-
291	492492.04	2237236.21	Геодезический метод; Mt=0,1	-
292	492812.34	2236458.37	Геодезический метод; Mt=0,1	-
293	492819.96	2236420.65	Геодезический метод; Mt=0,1	-
294	492825.84	2236376.32	Геодезический метод; Mt=0,1	-
295	492890.86	2236297.22	Геодезический метод; Mt=0,1	-
296	492886.87	2236263.15	Геодезический метод; Mt=0,1	-
297	492907.09	2236241.18	Геодезический метод; Mt=0,1	-
298	492913.31	2236198.83	Геодезический метод; Mt=0,1	-
299	492932.90	2236146.34	Геодезический метод; Mt=0,1	-
300	492976.19	2236035.07	Геодезический метод; Mt=0,1	-
301	492971.19	2236025.54	Геодезический метод; Mt=0,1	-
1	492987.95	2236012.28	Геодезический метод; Mt=0,1	-

